

# ZMIANA STUDIUM UWARUNKOWAŃ I KIERUNKÓW ZAGOSPODAROWANIA PRZESTRZENNEGO MIASTA I GMINY OSIEK

## Kierunki zagospodarowania przestrzennego, struktura funkcjonalno-przestrzenna

Załącznik nr 3. do Uchwały Nr ..... Rady Miejskiej w Osieku z dnia .....

Skala 1:10000

### OZNACZENIA

- granicz gminy
- granicz miasta
- granicz obszarów nadzających
- granicz miejscowości

### TERENY FUNKCJONALNO - PRZESTRZENNE

- MU1, MU2 - tereny zabudowy mieszkaniowo - usługowej
- UM - tereny zabudowy usługowej
- U - tereny zabudowy usługowej
- US - tereny usług sportu i rekreacji
- PU - tereny produkcyjno - usługowe
- P1 - P3 - tereny przemysłowe
- PE1 - PE5 - tereny przemysłowe eksploatacji złoża siarki "Osiek"
- PE6 - PE7 - tereny przemysłowe eksploatacji złoża siarki "Osiek" - zaplecza technicznego
- PE11 - PE15 - tereny przemysłowe eksploatacji złoża siarki "Osiek" - wyłączone z eksploatacji
- PE6, PE8 - tereny przemysłowe eksploatacji złoża siarki "Grabowiec I", "Osiek-Grabowiec I"
- PF1 - PF4 - tereny produkcji energii (elektrownie kopalniczne) ze strefami ochronnymi
- RU - tereny obsługi produkcji rolnej
- ZP1, ZP2 - tereny zielonej publicznej
- ZC1, ZC2 - tereny cmentarzy
- R - tereny rekreacji
- ZL - tereny zielone
- ZR - tereny zielone nieurządzonej
- WS1 - tereny wód powierzchniowych - rz. Wisła
- WS2 - tereny wód powierzchniowych - rzek, zbiorników wodnych
- WS3 - tereny stawów rybnych
- KP - tereny obsługi komunikacji
- KK - tereny komunikacji kolejowej
- IE - teren urządzeń elektroenergetyki
- IK - teren urządzeń odprowadzania i oczyszczania ścieków
- TZ - tereny zielone

### KOMUNIKACJA

- droga krajowa
- droga wojewódzka
- droga powiatowa
- droga gminna
- droga linia
- planowana obwodnica miasta w ciągu drogi krajowej nr 79
- kole kolejowe

### INFRASTRUKTURA TECHNICZNA

- linia elektroenergetyczna najwyższego napięcia (400kV) ze strefami technicznymi
- linia elektroenergetyczna najwyższego napięcia (220kV) ze strefami technicznymi
- linia elektroenergetyczna wysokiego napięcia (110kV) ze strefami technicznymi
- linia elektroenergetyczna średniego napięcia (15kV) ze strefami technicznymi
- stacje transformatorowe
- siatka ciepłownicza
- rozwody melioracyjne
- projektowane studnia głębinowe

### OCHRONA WARTOŚCI PRZYRODNICZYCH I KULTUROWYCH ORAZ OCHRONA ZASOBÓW ŚRODOWISKA

- rezerwat Zaniczyko-Turkio
- obszary Natura 2000
- stadniska i gatunki roślin chronionych
- stadniska zwierząt chronionych
- Jeleniewko-Stawczyno Obszar Chronionego Krajobrazu
- korzystanie ekologiczne
- tereny wodochronne
- obszary wpisane do rejestru zabytków
- obszary wpisane do Gminnej Ewidencji Zabytków
- stanowisko archeologiczne "Zaniczyko-Turkio" wpisane do rejestru zabytków
- stanowiska archeologiczne wraz z numerami
- granicz strefy konserwatorskiej "A"
- granicz strefy konserwatorskiej "B"
- strefa ekscypcyj
- punkty widokowe
- stągiewki
- zbiorniki
- granicz terenu i obszaru górniczego "Osiek"
- granicz terenów górniczych "Grabowiec I" i "Grabowiec II"
- granicz obszarów górniczych "Grabowiec I" i "Grabowiec II"
- granicz planowanej eksploatacji złoża siarki "Osiek"
- obszar aktualnej eksploatacji złoża siarki "Osiek"
- całki wodne

### ZAGROŻENIA I PROBLEMY ŚRODOWISKA

- obszary, na których przewidywalnie wystąpienie powodzi jest niskie i wynosi nie więcej niż 0,2%
- obszary szczególnego zagrożenia, na których przewidywalnie wystąpienie powodzi jest wysokie i wynosi nie więcej niż 0,1%
- obszary szczególnego zagrożenia, na których przewidywalnie wystąpienie powodzi jest wysokie i wynosi nie więcej niż 10% (0,1%)
- obszary narazone na zanieczyszczenie lub uszkodzenie środowiska
- obszary narazone na zanieczyszczenie całkowitego zanieczyszczenia środowiska
- granicz strefy ochronnej Jeziora Osieckiego
- granicz flasy ochronnego rzeki Wisły
- proponowana granica flasy ochronnego rzeki Wisły
- proponowana granica flasy ochronnego drogi krajowej nr 79
- obszary przeznaczane do wyłączenia ruchów masowych
- strefa ochronna od cmentarzy 50 m
- strefa ochronna od cmentarzy 150 m

### OZNACZENIA INNE

- obszary przebiegu publicznej
- obszary rewalidacji
- tereny wskazane do rewalidacji
- obszary wymagające zmiany przeznaczenia gruntów rolnych i leśnych na cele mieszkalne i rekreacyjne
- walby przeciwpowodziowe

Obszary, dla których sporządzenie miejscowego planu zagospodarowania przestrzennego jest obowiązkowe oraz obszary, dla których gmina zamierza sporządzić miejscowy plan zagospodarowania przestrzennego

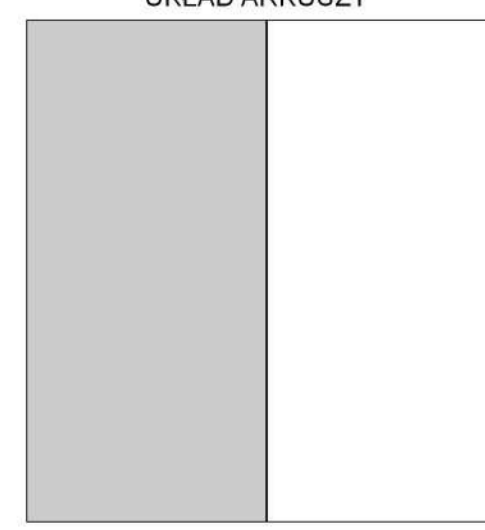
granicz obszarów, dla których sporządzenie miejscowego planu zagospodarowania przestrzennego jest obowiązkowe na podstawie przepisów o obszarach

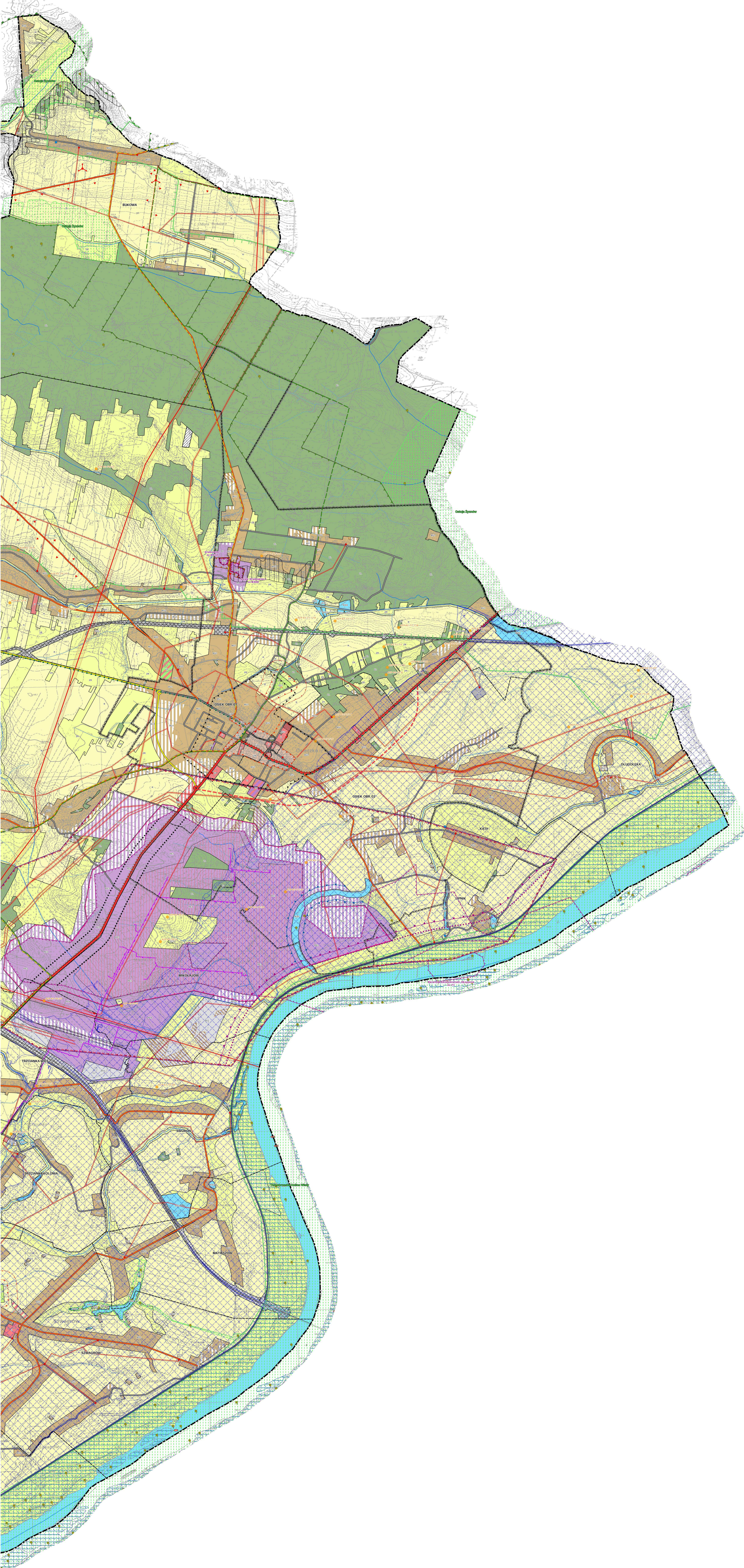
granicz obszarów, dla których gmina zamierza sporządzić miejscowy plan zagospodarowania przestrzennego, w tym w szczególności obszary objęte planem zagospodarowania przestrzennego, w tym w szczególności obszary objęte planem zagospodarowania przestrzennego, w tym w szczególności obszary objęte planem zagospodarowania przestrzennego

### Saliki turystyczne

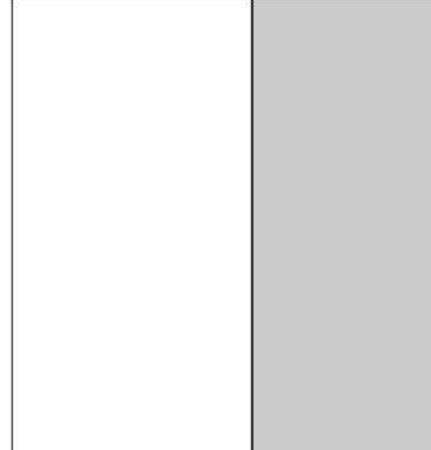
- salik pieszki szlaki Chociszka - Pielaszki
- salik rowerowy szlaki "Ścieżka Młodych"
- Monumentalny Szlak Cyklistów
- Szlak kajakowy (wędkarski) i wędkarski
- Szlak architektoniczny

### UKŁAD ARKUSZY





UKŁAD ARKUSZY



OPRACOWANIE PRACOWNIA EKO-GEO-PLAN I KRAKÓW 2019  
 DZIAŁA STUDIUM UWARUNKOWAŃ I KIERUNKÓW  
 ZAGOSPODAROWANIA PRZESTRZENNEGO MIASTA I GMINY OSIEK  
 KRAKÓW z zagospodarowania przestrzennego, struktury funkcjonalno-  
 przestrzennej  
 Zał nr 3. do Uchwały Nr ..... Rady Miejskiej w Osieku z dnia .....